

神

々の国しまねの

木





神
々
の
国

し
ま
ね
か
ら

縁結びと歴史ロマン香る木材を皆様に。

神在月(かみありづき)に全国から神々が集まる縁結び神社「出雲大社」。

日本初之宮「須我神社」。縁結びゆかりの地「八重垣神社」。

スサノオ終焉の地「須佐神社」。願い石・叶い石の「玉作湯神社」などなど。

古より現代まで受け継がれた多くの神社仏閣は、その誕生の時代から「しまね」が豊かな自然に囲まれ、良質な木材を供給できた地であることを表しています。

このカタログは、そんな「しまね」の地で生まれる木材製品を紹介しています。

「縁結びと歴史ロマン香る木材を皆様に」私たちの想いを、

このカタログを通じて感じていただければ幸いです。

しまねの木



CONTENTS

- 02 島根県の紹介
- 04 島根県を代表する3木材
- 06 木の家を学ぶ
 - 木の家が出来るまで
 - 木の家は環境にやさしい?
 - 木の家の長所
- 09 しまねの製材所別 木材製品カタログ
- 48 木の家のメンテナンス
- 50 木の家Q&A

島根県

島根県の場所

島根県は中国地方の北部にあり、東は鳥取県に接して京阪神地方に通じ、西は山口県を挟んで九州地方に、南は中国山地をへだてて広島県に接し、北は日本海に臨んでいます。また、島根半島の北方40～80キロの海上には、島前、島後などから成る隠岐諸島があります。経度・緯度でみると、県の中央部を北緯35°の緯度が通っており、京都、名古屋あたりと同じ緯度上にあります。東西の距離(国道9号線・安来市～津和野町間)は約230キロで、海岸線に沿った長さは約1027キロ(島根沿岸約561キロ、隠岐沿岸約466キロ)になります。

島根県の県章

丸い雲[くも]のかたちデザインされた「マ」の字を、4つに組み合わせ「シマ」と読みます。4つの「マ」がむすびついているデザインは県民のまとまりを示しています。昭和43年11月8日にきまりました。



島根県の気候

島根県の気候は、県東部が冬期多雨雪の北陸型、県西部が冬期少多雨雪の北九州型に似ています。年平均気温は平野部で約15℃、山沿いで約12℃です。年間降水量は1700～2200ミリで、特に西部の山間部で多くなっています。積雪は山沿いでは1メートルを超えることがあります。県東部の平野部では約30センチ、県西部沿岸部では10センチ以下です。一般的には島根県は雨が多く、どんよりとした印象がありますが、4月から10月までの日照時間は、実は東京よりも長いのです。

しまねの自然

山

中国山地を背にして、日本海に面している島根県。その中国山地はおよそ1000～1300mの高さの山が東西に連なっています。

■ 山の高さベスト3

1. 恐羅漢山[おそらかんざん](益田市) ……1346m
2. 寂地山[じゃくちざん](益田市・吉賀町) ……1337m
3. 額々山[がくがくざん](益田市・吉賀町) ……1279m

※資料:建設省国土地理院25,000分の1地形図、
「日本の山岳標高一覧1003山」

川

細長くて日本海に傾斜している島根県を流れる川は急流が多いです。流れの急な川は上流からおし流す土砂の運搬作用が活発で出雲平野・益田平野などの平野を作ってきました。

■ 川の長さベスト3

1. 江の川[ごうのかわ] ……194.0km(県内91.3km)
2. 斐伊川[ひいかわ] ……152.7km
3. 高津川[たかつがわ] ……82.4km

※資料:島根県土木部河川課

湖

松江市を訪れる多くの人々が必ずと言っていいほど宍道湖のながめに心をひかれるそうです。宍道湖は、周りがおおよそ45km、面積は約80km²あり日本で7番目に大きい湖です。

■ 湖の大きさベスト3

1. 宍道湖[しんじこ](松江市・出雲市・簸川郡) ……45.0km
2. 蟠竜湖[ばんりゅうこ](益田市) ……5.7km
3. 神西湖[じんざいこ](出雲市) ……5.5km

※資料:各市町村、建設省出雲工事事務所

しまねの木・黒松

島根県を代表する木は「黒松」です。黒松は、県の海岸部から里山地帯に分布し、防風林としてのみならず経済林分としてもその利用度は高く、景勝地、風致林あるいは庭園樹として県民に古くから親しまれた県を代表する木です。天然記念物に指定されていた「関の五本松」をはじめ、室町時代からといわれる出雲平野の「築地松」あるいは「松江城の老松」など数多くの名勝、旧跡地になくってはならないものとして旅人の旅情をかきたて、島根の魅力の一つとなっています。昭和41年県民の投票をもとに選ばれました。



黒松

島根県の花・牡丹

中海に浮かぶ大根島(松江市八束町)の「ぼたん」は全国的にも有名です。現在八束町では、品種改良を重ねた結果、およそ300種類のぼたん栽培され、4月下旬から5月上旬にかけては数万本の花が咲き乱れます。昭和28年県民の投票をもとに県の花に選ばれました。



世界遺産「石見銀山」

石見銀山遺跡は、東西に長い島根県のほぼ中ほど、旧温泉津町、旧仁摩町を含めた大田市の広い範囲に分布しており、その中心となる大田市大森町は、JR山陰本線大田市駅から約11kmの南西部にあります。17世紀初頭には支配体制を確立するため、柵を巡らして柵内(さくのうち)と柵外を区分しました。この柵内の範囲は、江戸時代の「正保二年石見国絵図(1645年)」によれば東西2.2km、南北2.5km、面積は約300haにもなります。



国宝建築物



出雲大社

- 出雲大社本殿
- 神魂神社本殿



島根県の自慢「しまねがイチバン」で検索 <http://www.pref.shimane.lg.jp/admin/seisaku/koho/chiban/>

島根県の観光「しまね観光ナビ」で検索 <http://www.kankou-shimane.com/>

島根県の特産品「おいしさ満載ネット」で検索 <http://web-gis.pref.shimane.lg.jp/oishisa/>

島根県へのアクセス「島根の交通」で検索 <http://www.kankou-shimane.com/access/>

島根県を
代表する

3

杉 01
Cryptomeria japonica D. Don
スギ

人工林が成熟し蓄積量が豊富

■ 針葉樹 ■ スギ科

ヒノキと並ぶ代表的な針葉樹で、日本固有の常緑高木です。樹形は円錐形で、高さは約40m、巨木では60mに達します。古くから日本人が身近な素材として親しみ、成長が早いことから、戦後各地で大量の植林が行われました。スギの名は「直ぐ」「直ぐなる」からきているともいわれるように、ほぼ円形の樹幹が大地からまっすぐに伸びます。その素直さが表われた木目は、早材と晩材の差が明快で、やわらかい木肌は加工しやすいのが利点です。ヒノキに比べてやわらかなスギは、柱に使われても梁にはたわむので使えないと考えられていました。しかし現在では強度を科学的に調査した結果、適切な設計をすれば、重い瓦葺であっても梁材としての強度が十分であると確かめられました。強度の確かなスギは、柱や梁など全ての構造材に、床板や天井板などの内装材、建具材にまるごと利用できます。



木材

桧 02

Chamaecyparis obtusa Endl.

ヒノキ

用と美を兼ね備えた最良の国産材

■ 針葉樹 ■ ヒノキ科

木の高さは30~40mになり、樹形は卵形。耐久性に富み、特有の香りを放つヒノキの名前は、「火の木」。つまり火起こしに使う木に由来するといわれます。火を起こせるほど内部までよく乾燥していて、狂いも生じにくいという特性をもち、古くから建築に用いられてきました。美しい艶のある木肌は緻密で、独特の香気を放ちます。耐久性に優れたヒノキは、家の各所に用いられますが、特に建物の寿命に影響する柱や土台に最適です。年輪はかたく、虫がつきにくい成分も含有し、心材は腐朽性の高さでも知られています。「ヒノキ風呂」も、ヒノキの耐水性を活かした使い方です。また、加工性にも優れ、丈夫で美しい木目は内部造作材や家具、工芸品にも用いられます。



松 03

Pinaceae

マツ

島根県木にも選ばれており、最も生活に根付いた材

■ 針葉樹 ■ マツ科

マツは材の模様が美しく、光沢も鮮やかで「松竹梅」という言葉の中に出てくるようにめでたいことの象徴とされます。また、山陰地方では古くから、生活の隅々にまで入り込んでいたことから、昭和41年に県民の投票をもとに島根県木として選ばれました。県木に選ばれているのは、マツの中でも雄々しい姿の「クロマツ」です。どこにでもある手頃な素材として用いられてきたマツですが、昭和50年代から急増したマツクイムシ被害により松林は大きく減少しました。ヤニを含み、昔から手に触れる柱には用いず、手の届かない梁に利用されてきました。かたくて、ねじれる癖がありますが、強度があり、丸太梁として古民家などに使われているのを見かけます。最近では角材に加工した梁も用いられます。また脱脂乾燥技術の開発によってフローリング材などの内装材が商品化されました。松の木目はコントラストの美しさ、特にその板目は意匠的に重用され、古くから板の間に、最近ではテーブルトップやカウンターに使われています。



木

Study a wooden house の家を学ぶ



木の家が出来るまで

1 伐採

樹木を切り倒し、枝を払って、使用する長さに伐ります。



2 集材、運搬

伐採した木を集めてトラックなどを使い市場まで運搬します。



3 市場

集めてきた丸太を、径の太さごと、材の長さごとに選別して、丸太の山をつくって競り市にかけます。



4 製材、乾燥、加工

各製材所により様々な方法で製品にしていきます。製品により天然乾燥や人工乾燥をかけ、木の狂いが少なくなるように木に含まれる水分(含水率)を一定の条件に調整します。その後は防腐処理やコンピューターで木材を加工するブレカットなど、使われる場所や用途に応じて最終的な製品加工を施します。



5 工務店、大工さん、木製品

製品となった木材は、最終的に施工・加工がおこなわれ、住宅や木工用品になります。工程はとても簡単に説明をしていますが、各過程では様々な手間と時間が費やされています。



伐採



製材、乾燥、加工



工務店、ハウスメーカー、大工さん



木製品

木は炭素の貯蔵庫

木は二酸化炭素を葉から吸い、根から水分を吸い、太陽エネルギーによって体を太らせます。つまり、大気から二酸化炭素として吸収された炭素は、樹幹内にセルロースやリグニンという炭素化合物として固定されています。伐採後の木は、新たに二酸化炭素を吸収することはありませんが、燃やさないかぎり、炭素はそのまま固定しつづけます。つまり木造住宅は、炭素を固定したままストックしているのです。

都市はもうひとつの森林

木造住宅が建ち並ぶ都市は「もうひとつの森林」と考えられています。具体的な数値でいうと、全国の住宅に使われている木材量は、日本の森林面積2500万haの量の20%に相当します。この20%を全て炭素として放出すれば、地球の炭素量は増えることになります。木造住宅に住むということは、炭素を保管していると理解しているか否かで、耐用年数やリサイクルへの配慮が変わって

くると思います。「伐ったら植える」という基本が守られていれば、二酸化炭素を吸収し、炭素を固定する新たな樹木が森林に育ち、成長する時間を確保することができます。現在の日本では、木の成長量が伐採量を上回っていますので、他から出た二酸化炭素も森林が吸収してくれています。しかし、もっと家を大切にすれば、山・森はもっと豊かになり、都市にも森林にも炭素の蓄積が増えていくはずですよ。

木材はエコロジカルな素材

木材は他の建築資材と比べると、それをつくり出すためのエネルギーは桁違いに少なく済みます。木の成長には太陽のエネルギーしか必要ないことが、他の建築資材との大きな違いとなっています。燃やしてしまえば二酸化炭素と水に戻りますが、それは元に戻っただけの事で、新たに二酸化炭素を発生する他の建築資材とは大きな違いです。また、燃やした際のエネルギーも燃料として使えるのですから木材はエコロジカルな素材なのです。

木の家は 環境にやさしい？



木の家の長所。

触感覚

木材は手や足に触れたとき、熱や水分に対する代謝バランスがよく、あたたかく、やわらかく、さらりとした感じがあります。現在は興奮と不安が多くなりストレス社会といわれていますが、刺激の少ない、人にやさしい木造住宅は、改めてその効果が評価されています。

温度・熱

木材が好まれる理由の一つに、触ると暖かいということがあげられます。これは木材の持つ高い断熱性能のためです。他の断熱材の多くはそれ自体では強度がないため、他の材料に保持されないと形を保てず「自立」できません。ところが木材は、軽量であって強度があり、断熱性も断熱材に近い性能があり、とても優れた材料です。

芳香

木材の香りは気分を爽快にします。ほのかな木の香りが、ストレスを解消し、心身をリフレッシュしてくれます。木の香りが快適性を増進することは様々な方法で実証されています。香りのもととなる精油成分は樹種により少しづつ異なります。それで、ヒノキ、スギ、マツといった樹木それぞれが、独自の香りと異なった趣を提供してくれます。

湿度

木材は湿度が高くなると湿気を吸収し、湿度が低くなると放湿してそれを高め、周りの湿度が一定になるように自動的に調節しています。このような木材の調湿機能は、正倉院の宝物が非常に良好な状態で、長年保存されてきたことから、一般的によく知られています。

視覚的効果

見た目に暖かいイメージを持つと言われる木材は、紫外線を吸収するため目に対する刺激が小さく、表面の凹凸が光の正反射を少なくしているため、まぶしさを軽減します。黄赤系統の木材の色彩や木目の自然な造形、光沢は「あたたかい」「心がなごむ」「落ち着いた」イメージを与えます。

衝撃

木材はパイプ状の細胞の集合体です。物体が衝突すると、まず表面層の細胞がつぶれ、さらに次の層の細胞がつぶれるというように、順次細胞がつぶれていくので、衝突した物体が跳ね返るまでに相当時間がかかります。衝撃力の大きさはこの時間に反比例するので、時間の長い木材は衝撃を吸収するのです。

情緒

木造住宅の情緒は、時とともに住んでいる人と家が一体になるところにあります。毎日の生活が「木」に刻まれ、独自の光沢と表情を持つようになります。時間の経過と共に、表情が魅力的に変容するところが、木造住宅ならではの情緒と言えます。花を活ける床の間、宴会や鍋料理を囲む座敷や茶の間など、部屋の表情が生活習慣の演出も行なっています。

音

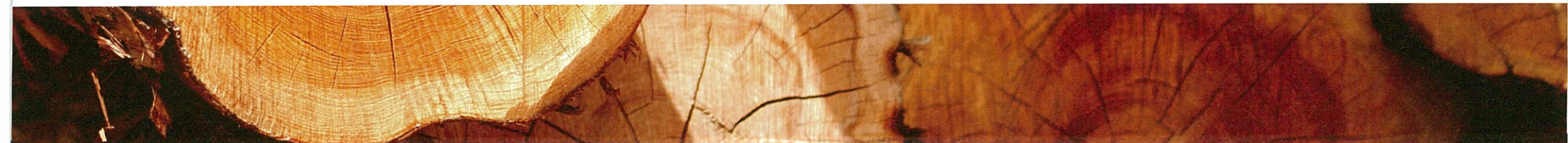
木材は振動しやすく適度な吸音力を持ち、ほどよい音響空間を生み出す性質を持っています。この性質を生かして、さまざまな楽器に木材が使われています。楽器に木材を用いると、音の立ち上がりがよく、音がよく伸び、暖かみのある音色になり、「木」ならではの音色になります。



しまねの製材所別 木材製品カタログ

—
島根県内の製材所
木材加工業者

18件



カラダに優しく語りかける
柔らかい木目と木の香り

杉 松 桧

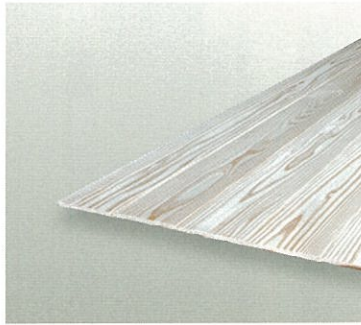
益田市

株式会社佐々木馬一商店



清流と豊かな自然の恵みから生まれた杉。

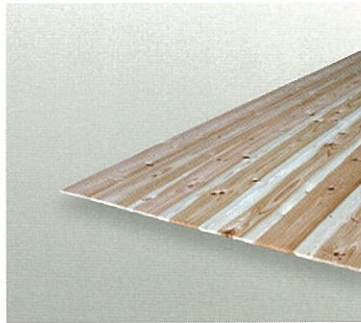
水質日本一に輝いた清流高津川と、自然豊かな島根の森で育まれた杉を、丁寧に、そして愛情を注ぎ製品化した弊社の木材は、公共施設や一般住宅などに利用されています。



杉の壁・天井材

柔らかで美しい木目が上品な風合いを演出します。
4m、超仕上げにも対応可能

- 樹種 杉
- 部材 内装材
- 製品区分 壁、天井など
- 寸法 1980×10.5×105、135、165
- 乾燥 天然乾燥→人工乾燥
- 含水率 D12%
- 品等 上小無地



杉の壁・天井材

柔らかでやさしい杉の質感が心地よく、暖かな足触りが自慢です。

- 樹種 杉
- 部材 壁面材・床材
- 製品区分 床(フローリング)
- 寸法 4000×30×195、4000×15×135、165
- 乾燥 天然乾燥→人工乾燥
- 含水率 D20%
- 品等 一等材



杉の床(フローリング)材

柔らかで美しい木目が上品な風合いを演出します。
4m、超仕上げにも対応可能

- 樹種 杉
- 部材 壁面材・床材
- 製品区分 床(フローリング)
- 寸法 4000×30×195、4000×15×135、165
- 乾燥 天然乾燥→人工乾燥
- 含水率 D20%
- 品等 一等材



杉の梁・桁材

高温乾燥機で乾燥させた
高品質材です。

- 樹種 杉
- 部材 構造材
- 製品区分 梁、桁
- 寸法 4000×120×120~360
- 乾燥 人工乾燥
- 含水率 D20%
- 品等 一等材



杉の壁・デッキ材

加圧注入防腐処理した材です。薬液は銅系のタナリスです。

- 樹種 杉
- 部材 壁面材・床材
- 製品区分 壁、デッキなど
- 寸法 4000×30×195
- 乾燥 天然乾燥→人工乾燥
- 含水率 D15%
- 品等 一等材

会社概要

株式会社佐々木馬一商店

〒698-0041 島根県益田市高津7丁目3番24号
TEL.0856-22-3443 FAX.0856-23-5900
E-mail.uma1san8@juno.ocn.ne.jp

事業内容・取扱い

内地材(杉)、羽目板・フローリング・構造材・羽柄材・焼き杉板・加圧注入防腐処理

JAS認定工場

人工乾燥構造用製材
人工乾燥作用製材
人工乾燥下地用製材

時代のニーズに合わせた
確かな品質

杉

松

桧

邑智郡

有限会社日高林産



自然の風合いを生かした高品質木材。

島根県産木材を、人口乾燥機で自然の風合いを残しつつ、含水率を15%以下で仕上げています。
長年の乾燥実績をその目と手でお確かめ下さい。



桧のフローリング材

仕様、無塗装、パテ補修、サンダー仕上

- 樹種 桧
- 部材 壁面材・床材
- 製品区分 フローリング
- 寸法 4000×15×105
- 乾燥 人工乾燥
- 含水率 D20%
- 品等 特等



桧のピーリング材

仕様、無塗装、パテ補修、サンダー仕上

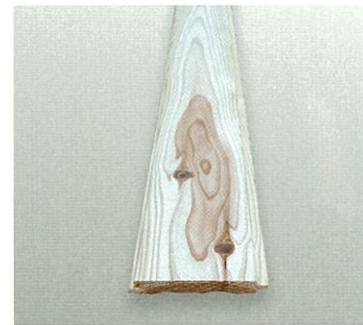
- 樹種 桧
- 部材 壁面材・床材
- 製品区分 ピーリング(幅はぎ板)
- 寸法 1970×10×200
- 乾燥 人工乾燥
- 含水率 D15%
- 品等 特等



杉のフローリング材

仕様、無塗装、パテ補修、サンダー仕上

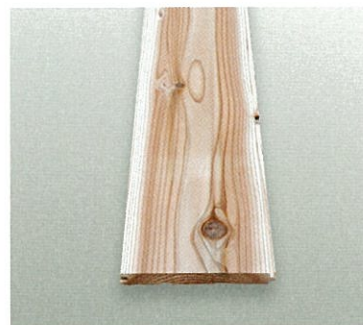
- 樹種 杉
- 部材 壁面材・床材
- 製品区分 フローリング
- 寸法 4000×30×190
- 乾燥 人工乾燥
- 含水率 D20%
- 品等 特等



杉のピーリング材

仕様、無塗装、パテ補修、サンダー仕上

- 樹種 杉
- 部材 壁面材・床材
- 製品区分 ピーリング(幅はぎ板)
- 寸法 4000×12×105
- 乾燥 人工乾燥
- 含水率 D20%以下
- 品等 特等



杉のフローリング材

仕様、無塗装、パテ補修、サンダー仕上

- 樹種 杉
- 部材 壁面材・床材
- 製品区分 フローリング
- 寸法 4000×15×135
- 乾燥 人工乾燥
- 含水率 D20%以下
- 品等 特等

埋木処理・塗装処理も別途対応可能です。ご相談下さい。

会社概要

有限会社日高林産

〒696-0221 島根県邑智郡邑南町錦洲1111
TEL.0855-83-0323 FAX.0855-83-0431
E-mail.rinsan-hidaka@ohtv.ne.jp

事業内容・取扱い
木材製品の製造



日々アイデアを練り、
格調高い製品を開発。

杉 松 桧

益田市

齋藤木材株式会社



スタンダードから特殊なものまで、あらゆるニーズにお応えします。

人工乾燥機を用いて乾燥の均質化を図り、適材適所に選別を施した材料を使っています。杉・桧・松を主とした床材、羽目板、造作材、焼杉等のスタンダードな製品から特殊なものまで作成しております。可能な限りご要望にお答え出来るよう対応しておりますのでご相談下さい。



地松のアンティーク材(kagura02)

島根県の地松をアンティーク加工してあります。表面は釘の跡など味わいが感じられるような加工が施されています。

- 樹種 松
- 部材 内装材
- 製品区分 壁・フローリング
- 寸法 1860×130×24
- 乾燥 人工乾燥
- 含水率 15%
- 品等 一等



桧の壁・フローリング材

サンダー仕上・超仕上・塗装品にも対応しています。108×15は木詮補修品になります。他の寸法にも対応可能です。

- 樹種 桧
- 部材 内装材
- 製品区分 壁・フローリング
- 寸法 1930×108×15
- 乾燥 人工乾燥
- 含水率 15%
- 品等 一等材



地松のアンティーク材(kagura01)

島根県の地松をアンティーク加工してあります。表面は釘の跡など味わいが感じられるような加工が施されています。

- 樹種 松
- 部材 内装材
- 製品区分 壁・フローリング
- 寸法 1860×130×24
- 乾燥 人工乾燥
- 含水率 15%
- 品等 一等



杉の壁・軒天・天井材

選別した板を乾燥し、焼いた後に浮造りにより木目を強調してあります。節の形が自然に生きる樹脂による節補修を行っております。

- 樹種 杉
- 部材 内装材
- 製品区分 壁・軒天・天井材
- 寸法 1970×135×10
- 乾燥 人工乾燥
- 含水率 15%
- 品等 一等材



焼杉の壁材

杉材を選別し、炎で焼いた後にワイヤーにて浮造、表面に塗装が乗りやすい最適な状態を作ってから、水性塗料にて塗装してあります。

- 樹種 杉
- 部材 外装材
- 製品区分 壁
- 寸法 3950・2950・1950x巾165又は135x10
- 乾燥 人工乾燥
- 含水率 15%
- 品等 焼杉

会社概要

齋藤木材株式会社

〒699-5134 島根県益田市向横田町11-1
 TEL.0856-25-2995 FAX.0856-25-2996
 URL.<http://3110mokusai.com>
 E-mail.3110mokusai@gmail.com

事業内容・取扱い

内地材(杉、桧、松)、焼き杉

わがままで、自分らしく、
もっと自由に、もっと楽しく

杉 松 桧

益田市

株式会社又賀製材所



自然の力と自慢の技術。

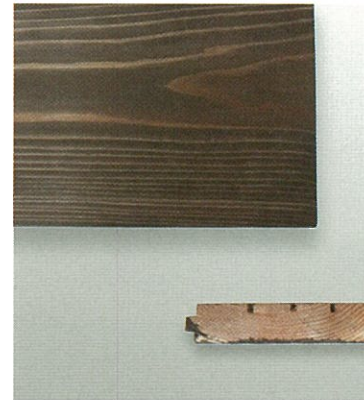
自然の素材と最新技術を融合させた
健康的な家づくりを提案します！



杉の内装材

ご希望で無塗装品、彩色塗装品、凹凸浮造り品選択可能。受注で程度、埋め節、上小節可能。

- 樹種 杉
- 部材 内装材
- 製品区分 床板
- 寸法 3950×30×180
- 乾燥 除湿乾燥
- 含水率 D15%
- 品等 特等・埋め節、エンドマッチ加工なし



杉の外装材

ご希望で無塗装品、彩色塗装品。受注で程度、埋め節、上小節可能。長さ、幅、厚さも変更可能。

- 樹種 杉
- 部材 外装材
- 製品区分 外部壁板
- 寸法 1950×12×135
- 乾燥 除湿乾燥
- 含水率 D15%
- 品等 特等・埋め節、エンドマッチ加工なし



杉の内装材

ご希望で無塗装品、彩色塗装品選択可能。受注で程度、埋め節、上小節可能。長さ幅も変更可能。

- 樹種 杉
- 部材 内装材
- 製品区分 壁板
- 寸法 1950×10×135
- 乾燥 除湿乾燥
- 含水率 D15%
- 品等 特等・埋め節、エンドマッチ加工なし

会社概要

株式会社又賀製材所

〒698-0043 島根県益田市巾島町口148
TEL.0856-22-0066 FAX.0856-22-0067
E-mail.hirosi@iwami.or.jp

事業内容・取扱い
木材の製材乾燥・木材製品の製造販売・プレカット・建築資材全般・建築工事

神話の国 出雲で育つ出雲杉
ふるさとの木の香りぬくもりに包まれて

杉 松 桧

出雲市

須山木材株式会社

JAS認定製材工場

AQ認定プレカット工場

出雲杉のすばらしさをご提案します。

住宅から学校などの大型木造建築物をはじめ、
プレカットから内装材までご提案致します。



杉フローリング (30m/m)

木材の暖かみが足裏から実感いただけます。

- 樹種 杉
- 部材 内装材
- 製品区分 床材
- 寸法 4m、巾165・180・195
- 乾燥 人工乾燥
- 含水率 D20%以下
- 品等 特等



杉 羽目板 本実めすかし (10.5m/m)

上小から小節までお選びいただけます。

- 樹種 杉
- 部材 内装材
- 製品区分 壁板
- 寸法 1.98m、巾90・105・135
- 乾燥 人工乾燥
- 含水率 D20%以下
- 品等 特等



杉フローリング (15m/m)

洋室・居間・廊下にお使いいただけます。

- 樹種 杉
- 部材 内装材
- 製品区分 床材
- 寸法 4m、巾105・135
- 乾燥 人工乾燥
- 含水率 D20%以下
- 品等 特等



杉 相じゃくり (10m/m)

和風建築から洋風建築まで幅広いデザインで
お使いいただけます。

- 樹種 杉
- 部材 内装材
- 製品区分 壁・天井板
- 寸法 2m、巾165
- 乾燥 人工乾燥
- 含水率 D20%以下
- 品等 特等



杉 羽目板 本実めすかし (12m/m)

死節・くされ節は補修済み。

- 樹種 杉
- 部材 内装材
- 製品区分 壁板
- 寸法 4m、巾105・135
- 乾燥 人工乾燥
- 含水率 D20%以下
- 品等 特等

会社概要

須山木材株式会社

【本社】〒693-0006 島根県出雲市白枝町139番地
TEL.0853-28-0888 FAX.0853-28-1530
URL.<http://www.suyamalumber.co.jp>
E-mail.info@suyamalumber.co.jp
支店:松江・大阪

事業内容・取扱い

木材・建材販売、製材、プレカット
加工、内装材(羽目板・フローリ
ング)

JAS認定工場

人工乾燥構造用製材

キムラは木と人とのかかわり方を
考え続けています

杉 松 桧

出雲市

株式会社キムラ



「感じる」木材製品を、出雲の地から。

歴史ロマンに彩られた出雲の地で、木の特性に合わせた五感にうったえる木材製品をつくりつづけています。



杉の羽目板

サンダー仕上げの商品です。

- 樹種 杉
- 部材 内装材
- 製品区分 壁・天井
- 寸法 長さ2mまで対応
- 乾燥 人工乾燥
- 含水率 18%程度
- 品等 上小無地



杉のフローリング材

埋木処理対応可能です。
厚みは30mmまで承ります。

- 樹種 杉
- 部材 内装材
- 製品区分 フローリング
- 寸法 長さ4mまで対応
- 乾燥 人工乾燥
- 含水率 18%以下
- 品等 一等



杉の構造材

品質管理を徹底した構造材です。

- 樹種 杉
- 部材 構造材
- 製品区分 柱・梁・桁
- 寸法 長さ6mまで対応可能です。
- 乾燥 人工乾燥
- 含水率 20%以下
- 品等 一等



ソファ
ローテーブル
テレビボード
チャイルドチェア



ダイニングテーブルセット

島根県産材の杉を使った家具は、杉のフローリングと風合がぴったりです。軽くて移動もらくらく。ハードコートの自然塗料を使った小さいお子さんのいる家庭にも安心の商品です。

会社概要

株式会社キムラ

【本社】〒699-0505 島根県出雲市斐川町上庄原1280
TEL.0853-72-8266 FAX.0853-72-8267
URL.<http://woody-kimura.co.jp>
E-mail.webmaster@woody-kimura.co.jp

事業内容・取扱い

木材製品の製造・プレカット・
住宅資材全般、宅地開発、分
譲、賃貸、不動産全般

山陰・石見の国で
創業九十有余年、
地松乾燥材専門製材所

杉

松

桧

大田市

有限会社石東林業商会



すこやかで安らぎのある住環境のために。

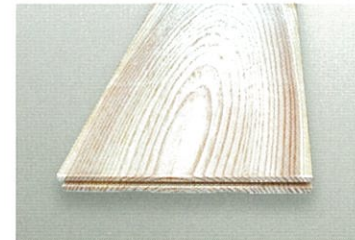
地松(国産松)にこだわり、最良の品質を提供することで、住む人が健康的に、安全に、すこやかに過ごせる生活環境の向上に貢献したいと考えています。



国産松(地松)の構造材

梁桁等の横架材。間柱、垂木等も対応します。四面プレーナー加工(別途料金)、JAS認定工場(Bタイプ)

- | | | | |
|-------------------------------|-----------|------------------------------|------------|
| <input type="checkbox"/> 樹種 | 松 | <input type="checkbox"/> 乾燥 | 人工乾燥(中温乾燥) |
| <input type="checkbox"/> 部材 | 構造材 | <input type="checkbox"/> 含水率 | D18%以下 |
| <input type="checkbox"/> 製品区分 | 梁、桁、母屋、垂木 | <input type="checkbox"/> 品等 | 一等材 |
| <input type="checkbox"/> 寸法 | 応相談 | | |



国産松(地松)の内装材

継ぎ目無し、本実加工。無塗装、表面サンダー仕上げ

- | | |
|-------------------------------|-------------|
| <input type="checkbox"/> 樹種 | 松 |
| <input type="checkbox"/> 部材 | 壁面材・床材 |
| <input type="checkbox"/> 製品区分 | 無垢フローリング |
| <input type="checkbox"/> 寸法 | 1820×120×15 |
| <input type="checkbox"/> 乾燥 | 人工乾燥(中温乾燥) |
| <input type="checkbox"/> 含水率 | D10%程度 |
| <input type="checkbox"/> 品等 | 無節～小節 |



会社概要

有限会社石東林業商会

〒694-0052 鳥根県大田市久手町刺鹿2678
TEL.0854-82-8001 FAX.0854-82-8003
URL.<http://www.sekirin.co.jp>
E-mail.info@sekirin.co.jp

事業内容・取扱い

国産松(赤松・黒松)の建築用建材の製材・乾燥(人工/自然)・販売、不動産管理

JAS認定工場

構造用製材

中国山地から
選りすぐりの地松をお届けします

松

桧

大田市

竹下木材有限会社



松の持つ美しさを伝えたい。

中国山地の森林を守り、一本一本の木を大切にし、お客様のニーズにあった選りすぐりの木をお届けします。特に、地松にこだわり、美しき松の世界を伝え、また神社仏閣など大工の技を支持していきます。



地松(赤松)の梁・桁材

プレーナー加工品

- 樹種 松
- 部材 構造材
- 製品区分 桁、梁
- 寸法 4m、120×240
- 乾燥 人工乾燥
- 含水率 D20%
- 品等 特等、芯持ち



地松(赤松)のフローリング材

本実加工品

- 樹種 松
- 部材 壁面材・床材
- 製品区分 フローリング
- 寸法 2m、15×105
- 乾燥 人工乾燥
- 含水率 D10%
- 品等 上小～無地



地松(赤松)の梁・桁材

プレーナー加工品

- 樹種 松
- 部材 構造材
- 製品区分 桁、梁
- 寸法 4m、120×240
- 乾燥 人工乾燥、天然乾燥
- 含水率 D20%
- 品等 上小～無地、芯去り



地松(赤松)の梁丸太材

人工乾燥にも対応化

- 樹種 松
- 部材 構造材
- 製品区分 梁丸太
- 寸法 4m、末口240
- 乾燥 未乾燥
- 含水率 要確認
- 品等 無し



地松(赤松)の垂木

プレーナー加工品

- 樹種 松
- 部材 構造材
- 製品区分 垂木
- 寸法 4m、45×55
- 乾燥 人工乾燥
- 含水率 D20%
- 品等 無し

会社概要

竹下木材有限会社

〒694-0053 島根県大田市鳥井町鳥越413-4
(大田市工業団地内)
TEL.0854-82-0353 FAX.0854-82-1905
URL.<http://www.takeshitamokuzai.jp>
E-mail.info@takeshitamokuzai.jp

事業内容・取扱い

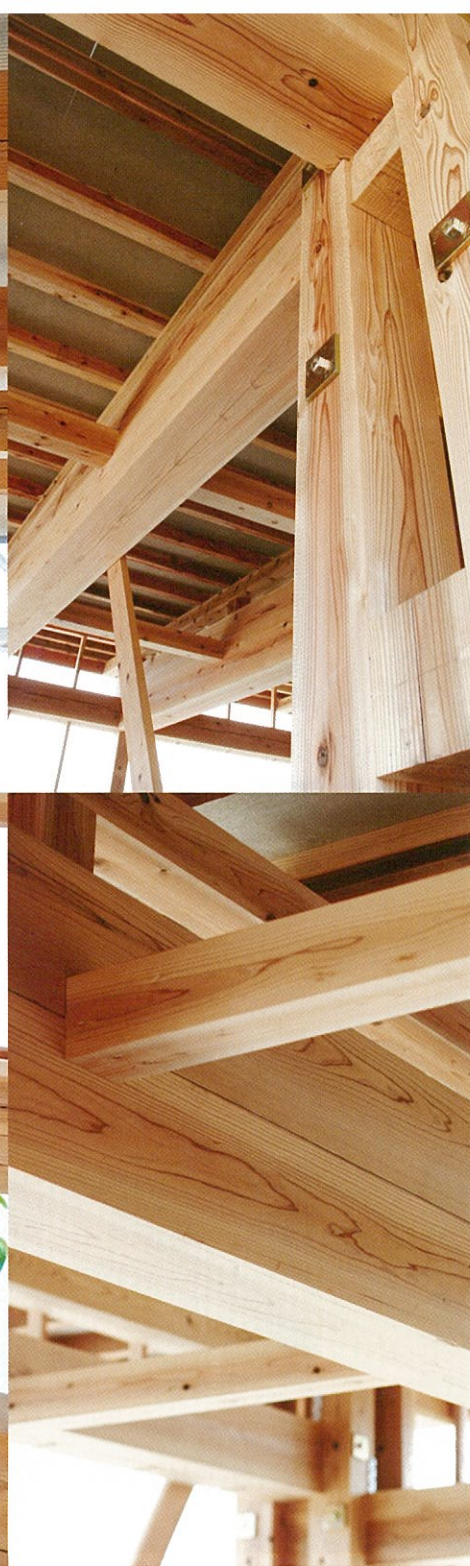
1.一般建築材、社寺建築材、土
木用材(地松、地桧、地杉等の内
地材及び外材)2.原木、銘木、工
芸品

島根の木のことなら
当社にお任せ下さい

杉 松 桧

出雲市

株式会社出雲木材市場



感性と真心で多様なニーズにお応えします。

新しい時代の方向性を読みとるには優れた感性が必要です。流動的な「現在」を見据えて多様なニーズに真心で応えたい。熱意溢れる独創性でオリジナリティーを展開させたい。それが私達の仕事です。



ECO3PANEL誕生

間伐材の有効利用を目的に誕生したECO3PANEL(エコサンパネル)は、桧の板材2枚に杉板材をサンドした無垢材の3層パネルです。歪みや反りを抑える機能があり、室内の間仕切やパーティション、クローゼットなどの建具として利用できます。



流通の向上を目指して

構造材から銘木製品まで、取扱量は山陰一。厳選された豊富な在庫、臨機応変小回りのきいた流通業務で産地メーカーと買方様のニーズにお応えしています。(電話1本で見積から配達まで、業界のサポート役に徹しています。)



県産木材を保管・ 展示専用ストックヤード

県産材に特化した県内初の施設で、柱や梁に使う角材や、床・壁向けの板材などあらゆる種類の木材がそろいます。家を建てる一般の方も見学して木材を選んでいただけます。

会社概要

株式会社出雲木材市場

〒693-0022 島根県出雲市上塩冶町字半分890-1
TEL.0853-21-1855 FAX.0853-22-3602
URL.<http://www.izumomokuzai.com>
E-mail.info@izumomokuzai.com

事業内容・取扱い
木材全般市売業
及び建設業



薫り高く、格調高い「島根・隠岐の黒松」
本物を求める皆様にこだわりの
製品をお届けします

杉

松

桧

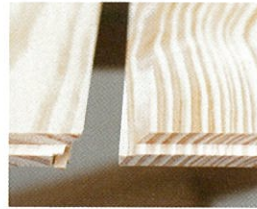
隠岐郡

隠岐島木材業製材業協同組合



隠岐の島の自然を守り、次の時代へ残したい。

近年低価格の建材や外国産の木材に押され、島の自然環境サイクルが変わり始めました。古くより自然を大切に、環境を守ることに支えあってきた「隠岐の島」。これを守り、次の時代へ残すことを目標に、日々精進しています。



実加工(さね)

板と板がしっかりと組み合い、継ぎ手が反り、ねじれの防止に役立ち、継ぎ目を綺麗に美しく魅せます。

黒松の床材

杣目の良さ、光沢、色調の美しさが優れています。脂分が多い為経年変化により味わいのある色(茶色味かかったあめ色)を醸し出します。

- | | | | |
|-------------------------------|---------------------------------|------------------------------|-----------|
| <input type="checkbox"/> 樹種 | 黒松 | <input type="checkbox"/> 乾燥 | 人工乾燥 |
| <input type="checkbox"/> 部材 | 壁面材・床材 | <input type="checkbox"/> 含水率 | D15%以下 |
| <input type="checkbox"/> 製品区分 | フローリング | <input type="checkbox"/> 品等 | 無節・節有 |
| <input type="checkbox"/> 寸法 | 1.95m×15×105、
本実エンドマッチ超仕上げ加工 | | (穴埋め補修含む) |



製造元: 越井木材工業

黒松木製サッシ

高温熱処理(サーモウッド処理)した木材を使用するため、耐久性が高く、狂いが少ないことから、長く安心して使える木製サッシです。また、黒松の杣目がインテリアとしても部屋を高級感豊かに演出します。(サイズ・805×770)

会社概要

隠岐島木材業製材業協同組合

〒685-0027 島根県隠岐郡隠岐の島町原田奥ノ原986-6
TEL.08512-2-0189 FAX.08512-2-0124
URL:<http://www.oki-woodhill.com>
E-mail:mokkyo189@aurora.ocn.ne.jp

事業内容・取扱い

木材の製材・販売 JAS構造用製材 人工乾燥構造用製材、Bタイプ認定工場 針葉樹製材 乾燥技術者研修試験合格

JAS認定工場

人工乾燥構造用製材

くんえん材って、
木にやさしいから人にやさしい

杉 松 桧

浜田市

協同組合ヴァーテックス



優れた機能性を持つ石州燻煙材をお届けします。

「石州燻煙材」は木の内部組織を壊すことのない極めて自然乾燥に近い乾燥法で、
生きたままの木の機能を活用出来ると同時に、防蟻、防虫、防腐効果に優れています。



杉の内装材

煙による燻された自然色です。色移り防止の為にオイル拭きしてあります。色むらが気になる方はご遠慮下さい。

- 樹種 杉
- 部材 内装材
- 製品区分 羽目板
- 寸法 1820×12×105、
エンドマッチ
- 乾燥 くんえん乾燥
- 含水率 D12%
- 品等 特等



杉の内装材

杉の厚板フローリングに煙で黒色にした商品です。CL塗装仕上げ、色むらが気になる方はご遠慮下さい。黒色にしていない白木のままのフローリングもご用意しています。

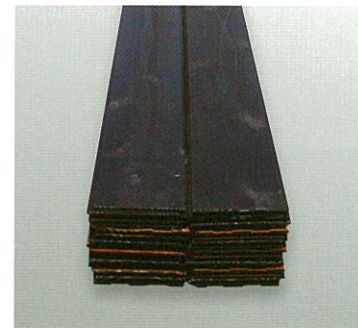
- 樹種 杉
- 部材 内装材
- 製品区分 フローリングCL塗装
- 寸法 1820×30×145、
長さ4mまで対応できます。
- 乾燥 くんえん乾燥
- 含水率 D12%
- 品等 特等



松の構造材

煙による燻された「黒色」です。古材風の化粧梁としてお使いください。色移り防止の為にオイル拭きしてあります。

- 樹種 松
- 部材 構造材
- 製品区分 梁
- 寸法 L=3,000~6,000、
末口240×太鼓210、
末口210×太鼓180
- 乾燥 くんえん乾燥
- 含水率 D30%
- 品等 特等



杉の内装材

煙による燻された「黒色」です。古材風の壁板としてお使い下さい。色移り防止の為にオイル拭きしてあります。

- 樹種 杉
- 部材 内装材
- 製品区分 羽目板
- 寸法 1820×12×105
- 乾燥 くんえん乾燥
- 含水率 D12%
- 品等 特等

会社概要

協同組合ヴァーテックス

〒697-0121 島根県浜田市金城町下原1561-7
TEL.0855-42-3174 FAX.0855-42-3175
URL.<http://vertex.or.jp>
E-mail.vertex@ninus.ocn.ne.jp

事業内容・取扱い

無垢構造材（燻煙熱処理 柱、横架材）、無垢内装材（燻煙熱処理 内装壁、天井材、床フローリング）、その他（燻煙熱処理 ガーデニング部材）

住む人のことを考え
木ごころ知ったおつきあい

杉 松 桧

益田市

株式会社益田原木市場



日本の風土に合った、ぬくもりの木材。

温暖湿潤な日本において、木材は四季を通じて柔らかな温もりを与えてくれます。
日本の自然・風土が感じられるナチュラルな生活空間づくりに是非ご利用下さい



杉の壁・天井材

大小自然な節が壁板の存在感を強調します。
2m、超仕上げにも対応可能です。

- 樹種 杉
- 部材 内装材
- 製品区分 壁、天井など
- 寸法 3950×10・5×105、135、165
- 乾燥 天然乾燥→人工乾燥
- 含水率 D12%
- 品等 一等材



杉の床材

柔らかでやさしい杉の質感が心地よく、暖かな足触りが自慢です。

- 樹種 杉
- 部材 内装材
- 製品区分 壁、天井など
- 寸法 4000×30×195、4000×15×135・165
- 乾燥 天然乾燥→人工乾燥
- 含水率 D20%
- 品等 一等材



杉の壁材

焼杉は日本古来の風土にあった味わいをあたえます。

- 樹種 杉
- 部材 内装材
- 製品区分 壁材
- 寸法 3000×10×135・165、
4000×10×135・165
- 乾燥 天然乾燥→人工乾燥
- 含水率 D20%
- 品等 一等材



桧の構造材

加圧注入防腐防蟻処理にも対応します。

- 樹種 桧
- 部材 構造材
- 製品区分 土台
- 寸法 3000×120×120、
4000×120×120
- 乾燥 クリーン材
- 含水率 要確認
- 品等 一等材



杉の構造材

高温乾燥機で乾燥させた高品質材です。

- 樹種 杉
- 部材 構造材
- 製品区分 桁・梁
- 寸法 4000×120×120~360
- 乾燥 人工乾燥
- 含水率 D20%
- 品等 一等材

会社概要

株式会社益田原木市場

〒698-0041 島根県益田市高津7丁目7番16号
TEL.0856-22-0697 FAX.0856-22-0008
E-mail.genboku@sunny.ocn.ne.jp

事業内容・取扱い

木材市売業、木材製品販売業

JAS認定製材工場

在来工法にこだわる職人御用達
本物の木を知る
あなたのご要望に応えます

杉 松 桧

出雲市

北脇木材合同会社



あらゆる製材のご注文にお応えします。

杉、松、桧の注文材の製材、乾燥ならお任せ下さい。
また、古民家用古材の注文も承ります。



杉の柱材

注文換

- 樹種 杉
- 部材 構造材
- 製品区分 柱
- 寸法 300×105角
- 乾燥 高湿蒸気式乾燥
- 含水率 D18%
- 品等 一等



古民家用材木

サイズ、用途などご相談下さい。

- 樹種 杉、松、桧
- 部材 構造材
- 製品区分 梁、桁、柱
- 寸法 応相談
- 乾燥 要確認
- 含水率 要確認
- 品等 無し



桧の構造材

注文換

- 樹種 桧
- 部材 構造材
- 製品区分 土台
- 寸法 400×105角、120角
- 乾燥 高湿蒸気式乾燥
- 含水率 D20%
- 品等 一等



松の桁・梁材

注文換

- 樹種 松
- 部材 構造材
- 製品区分 桁、梁
- 寸法 4.3m、120角
- 乾燥 高湿蒸気式乾燥
- 含水率 D25%
- 品等 一等




墨付け、きざみにこだわる職人達が、プレカットでは出来ない加工を施し製品をお届けします。是非、ご相談下さい。

会社概要

北脇木材合同会社
〒699-0612 島根県出雲市斐川町出西3990
TEL.0853-72-0326 FAX.0853-72-0327
E-mail.fumihisa.k@live.jp

事業内容・取扱い
木材製品の製造・古民家用古材の販売、注文製材、注文乾燥





小さな昔の材木屋さん
松を中心に栗、桧など古民家によく使われる良材を在庫しています

杉 松 桧

その他、栗・樺・楠

大田市

逌摩林業株式会社

木材のプロとして、常に最良の商品をご提供します。

目細材と赤味材を厳選して、冬切り材を集めています。



内地松の化粧材

赤白材から赤味の乾燥材を取り扱っております。

- 樹種 松
- 部材 造作材
- 製品区分 化粧材
- 寸法 長尺材
- 乾燥 天然乾燥
- 含水率 D20%
- 品等 小節、上小、無節



内地松の構造材

梁丸太など、12mまで製材可能です。

- 樹種 松
- 部材 構造材
- 製品区分 桁、梁
- 寸法 応相談
- 乾燥 天然・人工乾燥
- 含水率 要確認
- 品等 一等材



楠の古民家、社寺材

社寺材として破風板や床板などにご使用いただけます。

- 樹種 楠
- 部材 構造材
- 製品区分 桁、梁
- 寸法 応相談
- 乾燥 天然乾燥
- 含水率 要確認
- 品等 無し



ケヤキの造作材

古民家材としてご使用いただけます。

- 樹種 ケヤキ
- 部材 構造材
- 製品区分 梁・桁
- 寸法 応相談
- 乾燥 天然乾燥
- 含水率 要確認
- 品等 無し



栗の土台、柱、造作材

建具材や床板などにご使用いただけます。

- 樹種 栗
- 部材 造作材
- 製品区分 土台、柱
- 寸法 応相談
- 乾燥 天然乾燥
- 含水率 要確認
- 品等 無し

会社概要

迺摩林業株式会社

〒694-0031 島根県大田市静間町1044
 TEL.0854-84-8138 FAX.0854-84-8151
 URL.<http://www.ohdacci.com/kigyou/nimaringyou/>
 E-mail.isamusuke@hotmail.com

事業内容・取扱い
 木材製品の製造、
 社寺製材品の製造

JAS認定工場
 構造用製材

快適な木暮らしの
お手伝いを致します

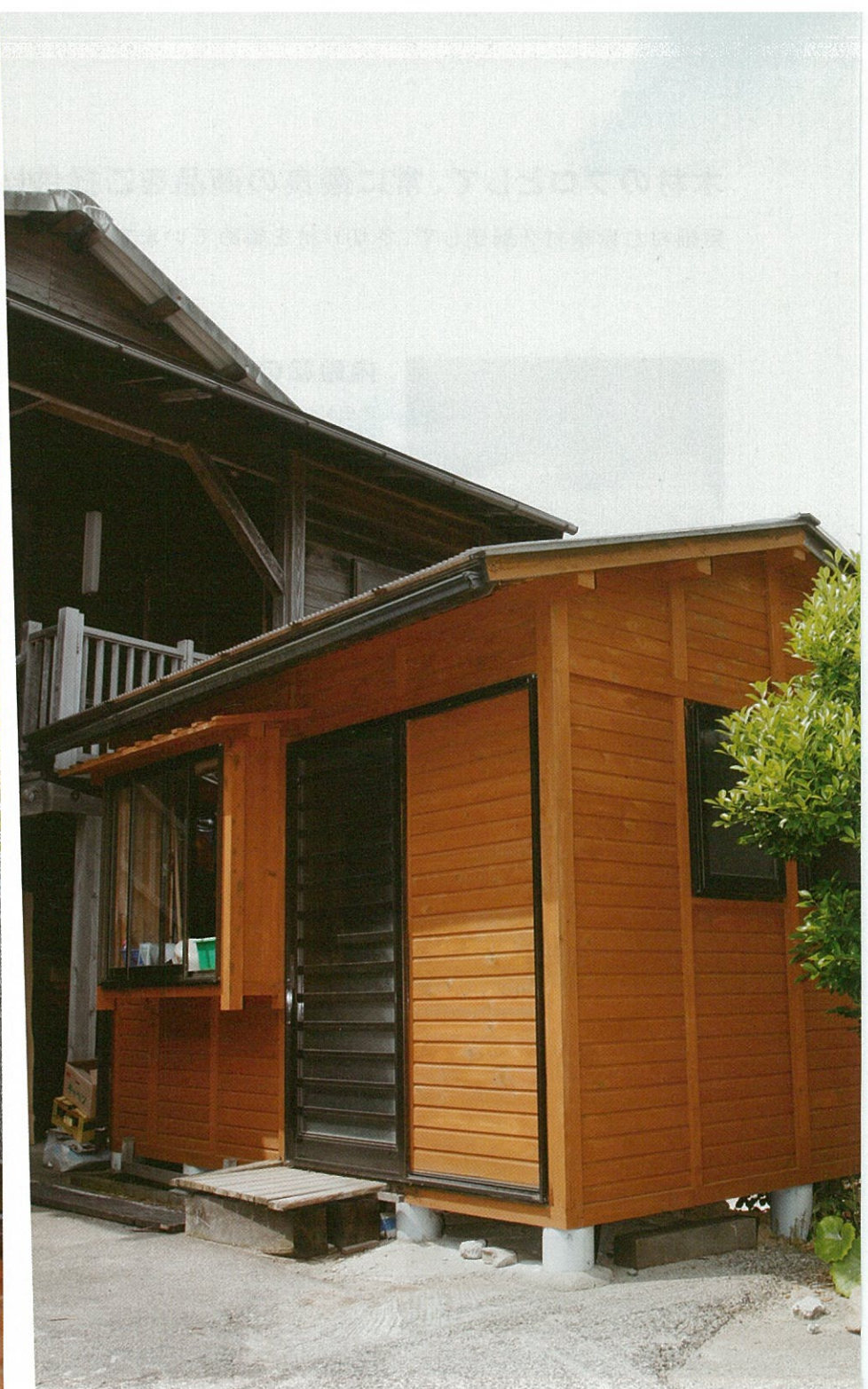
杉

松

桧

松江市

有限会社中村木材



木への愛とこだわりを商品に込めてお届けします。

島根の木を愛し、原木を吟味し、良材とこだわりの製材、
燻煙乾燥でお届けします。



杉のフローリング材

オーダーにより3.3mや4.5m等も出来ます。抜け節などは埋節補修をいたします。

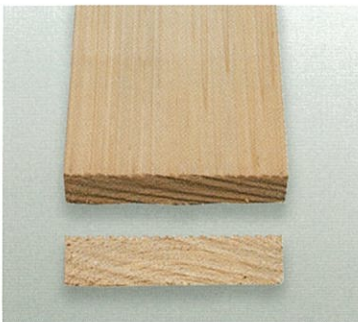
- 樹種 杉又は桧
- 部材 内装材
- 製品区分 壁・天井・フローリング
- 寸法 長さ2~6m・厚さ10・12・15・20・30mm
幅はオーダー下さい
- 乾燥 人工乾燥
- 含水率 10%程度
- 品等 一等・上小・無節



大幅広板

カウンター、飾り棚などにご使用下さい。

- 樹種 杉又は桧・松
- 部材 自由
- 製品区分 自由
- 寸法 長さ3・4・5・6m、幅400~800mmまで
- 乾燥 人工乾燥又は天然乾燥
- 含水率 20%以下
- 品等 一等・小節



リブ

デッキ・外部などにご使用下さい。

- 樹種 杉又は桧
- 部材 外装材
- 製品区分 外部・スノコ・その他
- 寸法 長さ2~6m、厚さオーダー下さい、幅60~135mmまで
- 乾燥 人工乾燥
- 含水率 10%~15%
- 品等 一等・上小



芯去り構造材

- 樹種 杉
- 部材 構造材
- 製品区分 柱、梁
- 寸法 応相談
- 乾燥 人工乾燥
- 含水率 D20%以下
- 品等 特等



杉加工板(厚野地)

- 樹種 杉
- 部材 造作材
- 製品区分 床、壁
- 寸法 2m×厚さ17×巾150・180
- 乾燥 人工乾燥
- 含水率 D20%以下
- 品等 特等

会社概要

有限会社中村木材

〒690-0321 島根県松江市鹿島町武代18-1
TEL.0852-82-0052 FAX.0852-82-3006
URL.<http://nakamura-mokuzai.jp>
E-mail.nakamura0852@k5.dion.ne.jp

事業内容・取扱い

木材製材・木材加工・木材
販売・建材販売・ケンパス
の枕木・木材、建材販売

技術を凝らした木材加工
それは未来への贈り物

杉 松 桧

雲南市

株式会社 田部



住空間で、公共施設で、いつの時代でも、木と人との共生を目指して。

株式会社田部は日本でも有数の山林を育て、木材業を展開しています。地球環境を考え、「木材」を通じて、自然と人がより良く生きられる未来予想図を描きながら木材事業のあり方を模索しています。



杉のフローリング材

上小～無節のフローリング材

- 樹種 杉
- 部材 内装材
- 製品区分 フローリング
- 寸法 1910×15×108
- 乾燥 人工乾燥
- 含水率 12～15%
- 品等 本実加工



松のフローリング材

体育館や武道場に最適な凹凸の少ない加工をしています。裸足で走り回れるフローリング材で、滑らないように無塗装でご提供します。

- 樹種 松
- 部材 内装材
- 製品区分 フローリング
- 寸法 3940×18×108
- 乾燥 人工乾燥
- 含水率 10～12%
- 品等 寄木タイプ、無節、面取りなし、本実加工エンドマッチ付き、無塗装

会社概要

株式会社 田部

〒690-2701 島根県雲南市掛合町掛合2112
 TEL.0854-62-0027 FAX.0854-62-1150
 URL.<http://www.tanabeco.com/>

事業内容・取扱い

建築用木材加工・フローリング、羽目板製造・原木販売・
 山林事業・特産事業・物産事業・環境事業・建設事業

高品質、高性能の合板、 木材製品を提供するグループ企業

杉

松

桧

松江市

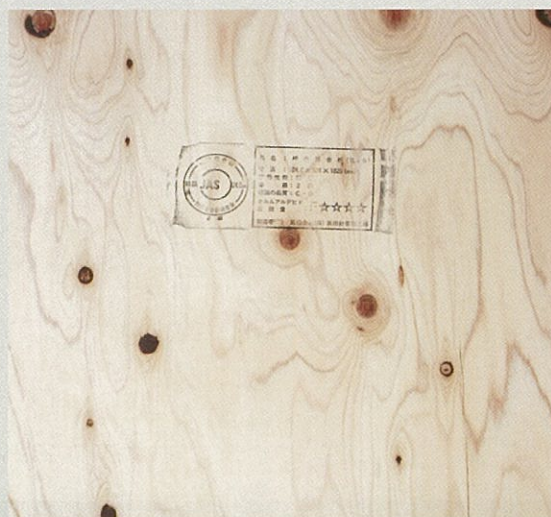
日新グループ(島根県合板協同組合)



桧合板

表・裏・中板に桧単板を使用し、添え芯板に桧または杉を用いたオール桧あるいは桧・杉複合合板。強度もあり特有の色、艶、香りがあります。

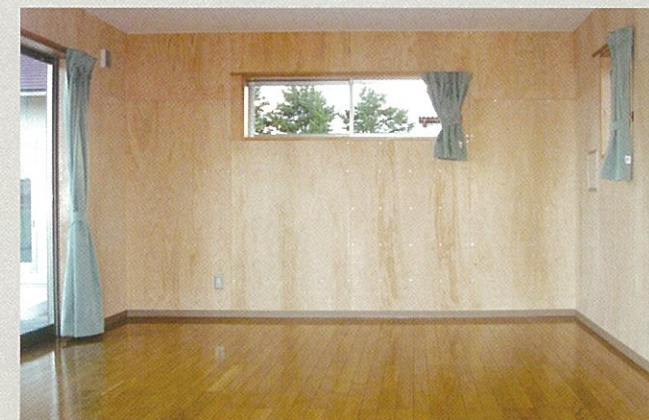
- 樹種 桧
- 寸法 12mm×910×1820
低ホルムアルデヒド合板
特類-2級 C-D
12mmの強度ヤング率で
平均8.1GPa/mm²



ネダノン

厚さ24~35mmの床、壁用の厚板合板で、表・裏・中板には桧、添え芯板には杉材を使用している。高い強度から剛床化と壁耐力の向上により、耐震性・居住性が確保されます。

- 樹種 桧、杉
- 寸法 24~35mm×910×1820
低ホルムアルデヒド合板
特類・2級 C-D



高い機能性の合板をお届けします。

地域で育成された素材を利用した合板や住宅資材の新製品・地球温暖化防止に貢献する「森林認証合板」・省エネ効果の「断熱性合板」。



杉複合合板

地域にある豊富な杉材を添え芯板に使用し、表・裏・中板には強度のあるカラマツ、ペイマツを用いた複合合板。

- 樹種 杉
- 寸法 12mm×910×1820
低ホルムアルデヒド合板
特類-2級 C-D



厚さ12mm国産構造用合板張り耐力壁

厚さ12mmの国産構造用合板を使用した耐力壁は、大壁仕様「倍率4.0」大壁床勝ち仕様「倍率3.6、倍率3.2」。受材真壁床勝ち仕様「倍率4.0、倍率3.5」受材真壁仕様「倍率3.4」の国土交通大臣認定を受けました。

その他取扱い製品／森林認証合板・日新グループ社有林から生産された杉間伐材を100%使用した国内初のSGEC認証合板。断熱性杉複合合板・杉複合合板の表面に断熱塗料を塗布した省エネ資材。



ネダノン

厚さ24～35ミリの床、壁用の厚板合板で添え芯板には杉材を使用している。高い強度から剛床化と壁耐力の向上により耐震性・居住性が確保されます。

- 樹種 ペイマツ・スギ
- 寸法 24～35mm×910×1820
低ホルムアルデヒド合板
特類-2級 C-D



会社概要

日新グループ(島根県合板協同組合)

〒690-0887島根県松江市殿町383 山陰中央ビル7F
TEL.0852-23-3822 FAX.0852-23-3826
URL.<http://www.nisshin.gr.jp/>
E-mail.spa@nissin.gr.jp

事業内容・取扱い
関係各社のサポート、
生産・販売の体制整備等

JAS認定工場

普通合板、防虫処理普通合板、
コンクリート型枠用合板、構造
用合板、低ホルムアルデヒド構
造用合板、造作用単板積層材、
防虫処理造作用単板積層材

TAKATSUGAWA

森の恵みを活かした地域循環を目指す
高津川流域材を使ったモノづくり

高津川ウッディ・クラフト有限責任事業組合



飾り棚 シェルフイ type3

身近な資源であり素材と魅力を持つ『木』にこだわり、薄さと軽さの極限を目指した。桧の柾目材を使い板の厚さを6ミリの薄さにして、約4kgにまで軽くしたことで一般の6段の棚と比べ約7kgも軽く、棚の移動を容易にした。金具と合板は使わず、無垢の桧が持つ魅力とやわらかさで飾り棚を綺麗に仕上げた。洋風リビングや和室にも調和する繊細な飾り棚である。



 **GOOD DESIGN
AWARD 2012**
2012年度
グッドデザイン賞受賞

ウDDRリバー type HINOKI

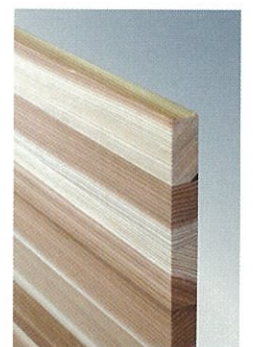
杉の柾目材を集成加工した板(2011年G賞受賞「ウDDRリバー」)の「桧タイプ」で新しい表現をした。森林過程で大量に生じる小径材の桧を、大口径木材の柾目使いに匹敵する綺麗な集成材にしたことで、利用価値の高い素材に仕上げた。用途は、家具、建具素材、壁面材やパーティションなどである。



 **GOOD DESIGN
AWARD 2012**
2012年度
グッドデザイン賞受賞

ウDDRリバー

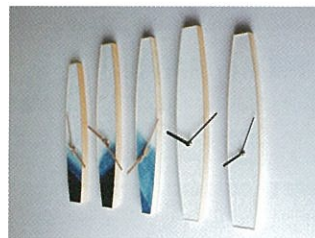
森林管理の過程で大量に生じる小径材を建具・家具に利用できないか考え、木工職人が日頃使用している建具材の柾目と同じように柾目集成にした処、大口径木材の柾目使いに匹敵する綺麗な集成材を作成しました。これにより利用価値の低い素材を、利用価値の高い素材に変え、パーティションや壁面材、家具建具など新たな用途に用いることが可能となります。



 **GOOD DESIGN
AWARD 2011**
2011年度
グッドデザイン賞受賞

ときの雫

自然素材と古くから培われた建具づくりの技術でデザインする事により、本来時計に求められる正確で緻密な時間ではなく、自然な時の流れを想像させ癒しの時を演出する製品。

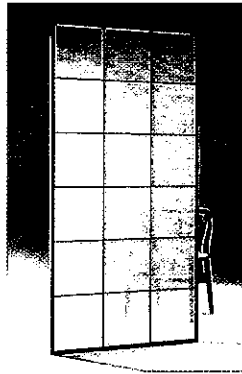


湾曲格子クビレ

地元産材(島根県産材)を素材としてデザイン。いままでの建具デザインを生かし、斬新で美しい形を表現。自然の素材をいかし、見る、触る、香る、などを癒しの空間を演出する。また、地元産材の利用により環境分野に貢献。そして、地元産材を使用ということから地域振興に貢献するのもこの製品の目的の一つになっている。

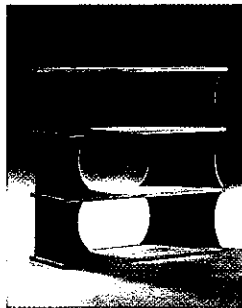


WOODY CRAFT



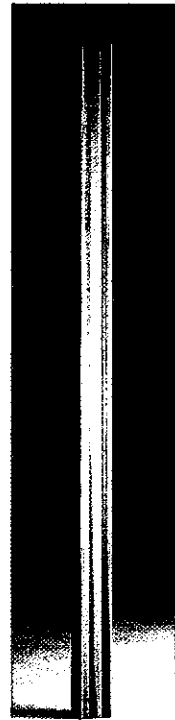
布和里

「布和里」は麻本来の光沢、風合いと両面蚊帳張りの美しさによって表現された、襖でも障子でもない新しい建具である。材料は、さまざまなデザインがある蚊帳と島根県の清流日本一になった高津川流域の桧材である。特徴は、建具の厚さを20ミリに仕上げ、強度を持たせることによって、障子や襖が建ててある場所を兼用できる。その他の用途として、パーティションとしても使用できる。両面を蚊帳張りにしたことで、ほどよい透過性を持たせ、新しいなごみの空間ができる。



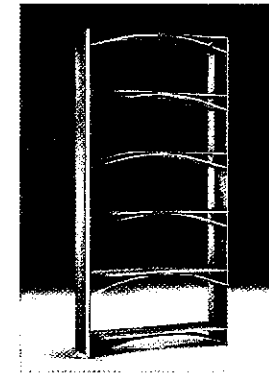
Tanatsumi

2011年グッドデザイン賞受賞製品「ウッドリバー」を使用して、新しい棚をデザインした。杉の柱目の部材とアルミで積み上げる棚である。特徴は、ただ積んであるわけではなく見た目にもこだわり、アルミが棚から出てきているように魅せている。棚を場所の状況に応じて増減することが可能である。本物の木、柱目の贅沢なあじわい、香りなどを体感させることができる。



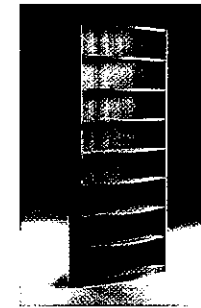
ハシラー

2011年グッドデザイン賞受賞製品「ウッドリバー」((有)平和木工)を使用した新しいデザイン柱の製品である。魅力は杉の柱目の集成材を四面柱目の柱のように仕上げ、内部の構造により軽さを持たせたことである。用途は本柱ではなく、魅せる柱として使用する。内部に配線をしたり、穴開けすることにより電飾などの加工を施すことができる。本物の木の質感、四面柱目の贅沢な素材そして軽さにより室内空間に新たなデザインが提供できる。



飾り棚 シェルフィ type1

身近な資源であり素材と魅力を持つ「木」にこだわり、薄さと軽さの極限を目指した。桧の柱目材を使い板の厚さを6ミリの薄さにして、約8kgにまで軽くしたことで一般の6段の棚と比べ約4kgも軽く、棚の移動を容易にした。金具と合板は使わず、無垢の桧が持つ魅力とやわらかさで飾り棚を綺麗に仕上げた。洋風リビングや和室にも調和する繊細な飾り棚である。



柱宗

2011年グッドデザイン賞受賞製品「ウッドリバー」((有)平和木工)を使用して、新しい書棚をデザインした製品である。杉の柱目の素材をいかし、やわらかで美しい曲線の棚と木目の装飾が凛とした立ち姿が魅力の製品である。書物だけではなく、雑貨・小物などインテリア家具としても使用ができる。木のやわらかさ、柱目の贅沢なあじわい、木の香りなどを体感させることができる。

高津川ウッディ・クラフト有限責任事業組合

〒699-5207 島根県鹿足郡津和野町枕瀬372-3(有限会社平和木工内) TEL.0856-74-0135 FAX.0856-74-0598 E-Mail.mcsukuea@sun-net.jp

高津川ウッディ・クラフト有限責任事業組合 会社概要

有限会社平和木工

〒699-5207 島根県鹿足郡津和野町枕瀬372-3
TEL.0856-74-0135 FAX.0856-74-0598
URL.<http://www.heiwa-mokkou.jp>
E-Mail.mcsukuea@sun-net.jp

※益田営業所、津和野事務所はHPよりご確認ください。

青柳建具店

〒699-5604 島根県鹿足郡津和野町森村口23-1
TEL.0856-72-0875 FAX.0856-72-0893
E-Mail.masaru-a@sun-net.jp

津田木工所

【本社】〒699-5523 島根県鹿足郡吉賀町237-1
TEL.0856-78-0811 FAX.0856-78-0184
E-Mail.nayuya@silk.plala.jp

株式会社益田原木市場

〒698-0041 島根県益田市高津7丁目7-16
TEL.0856-22-0697 FAX.0856-22-0008
【団地木材センター部】
TEL.0856-22-1716 FAX.0856-22-0008
E-Mail.genboku@sunny.ocn.ne.jp

命

を育む 源の地としての 中山間地域の再生

中山間地域とは、平野の外縁部から山間地に至る地域で、我が国の骨格部分を形成する地域です。本県の大部分を占める中山間地域は、農林産物の生産や地域住民の生活の場であるとともに国土保全や文化の伝承などの多面的な機能を担っています。しかし、過疎・高齢化の進行や農林業の生産活動の停滞から、集落機能の維持や公益的機能の保全が困難となりつつあります。このような状況を打開し、中山間地域の活性化を図るため、地域の調査研究並びに農業、畜産及び林業の試験研究を総合的に実施する機関として、島根県中山間地域研究センターが本県飯石郡飯南町に設置されています。



島根県中山間地域研究センター

〒690-3405 島根県飯石郡飯南町上来島1207
TEL.0854-76-2025 FAX.0854-76-3758
URL.<http://www.pref.shimane.lg.jp/chusankan>
E-mail. chusankan@pref.shimane.lg.jp



組織と業務

当センターの組織は、所長、企画情報部、農林技術部、県有林管理スタッフを含め38名で構成され、このうち、木材利用関係の研究員は、農林技術部木材利用科に3名配置されています。

木材利用科は、木を伐って、使い、その収益が森林整備に再投資されるという「林業の循環システム」の構築を促し、中山間地域の活性化に資することを目的として、木材産業の「売れるものづくり」を支援する研究を進めています。

研究紹介

スギ平角の強度性能評価については、県内工務店・建築士を対象とした意識調査の結果、今後、外材から国産材に代替可能な部材として梁材と回答いただいた割合が多かったことから、スギ平角の強度試験を行いました。その結果を基に「島根県産スギ横架材スパン表」を作成し、ご利用いただいています。

スギ平角の人工乾燥技術については、高温蒸気式乾燥機を使用した高温セット処理試験を行い、セット処理後に中温乾燥や天然乾燥を行ってデータを収集しました。この成果を持って製材工場を巡回し、乾燥支援を行っています。

スギ材を利用した構造用合板の開発については、島根大学や合板メーカーと共に研究会を立ち上げて準備を進め、県内の合板工場において、スギをそえ心板に使用した5プライのカラマツ・スギ複合合板を試作しました。その後、JAS2級に準じて行った曲げ試験でも安定した性能が確認でき、スギ材も十分利用可能と判断しました。そして、本格的にスギ材の合板利用が始まりました。その他、住宅の床暖房に使えるクロマツのフローリングを試作して性能を評価したり、集会所等の天井や壁にも使える燃えにくい材料として、スギ準不燃材料の開発も進めています。

当センターは、「生命地域」すなわち、命を育む源の地としての中山間地域の再生を基本方針としています。これからも、この生命地域から産出される「木材」という素晴らしい材料と向き合える幸せを感じながら、役割を全うしたいと考えています。



スギ平角の曲げ強度試験



スギ平角の人工乾燥



製造中のカラマツ・スギ複合合板



クロマツフローリングの床暖房評価試験



スギ準不燃材料の製造試験

中山間地域
生命地域



実は難しい

木の家の The maintenance メンテナンス

木の家はお手入れが大変だな……。

そんな風に思っていないか？

でも、本当はそんなに難しくはありません。

木の家は社寺仏閣を見てもわかるように元々とても丈夫な建物です。

きちんと施工して、手入れをすれば、長く住み続けられます。

1

木材の劣化(腐れ)の原因

木材の劣化は、腐朽菌という「キノコの仲間」が、木を養分として寄生することにより始まります。腐朽菌が生きていくためには、空気、適度な温度、水分の3つの要素が必要です。3つのうち、どれか一つでも欠けた場合は生きてはいけません。ですから外部に使用して雨に濡れたとしても、常に濡れているとか、ジメジメしていなければ、短い年月で朽ち果ててしまうことはありません。

2

外構材「外部の木」

新築の場合よく利用されるのが外部用の木材保護塗料です。外部用の塗料には、防カビ剤や防腐剤、防紫外線のための成分も含まれているものがありますが、現在では環境や人体に影響の少ないものが主流になっています。詳しくは、各工務店やハウスメーカーのメンテナンス案内を参考にしてください。

3

内装材「内部の木」

木材塗装には2つの目的があります。一つは染みや傷、変色から保護する目的、もう一つは、木を美しく見せる化粧の目的です。広く使われているのは、表面に丈夫な塗膜をつくる合成樹脂塗料ですが、近年では人体や環境に優しく、木質感の美しい自然系塗料も増えてきています。場所や目的によって、選ばれる塗料も変わりますので、施工会社と相談しながら選ぶことが望ましいでしょう。

木の家の メンテナンス

Q&A

Q

木材住宅の劣化の兆候として 現れるものは？

目に見えない劣化の症状として「湿気が多い感じがする・床がふわふわする・ドアなどの建具の動きが悪い・タイルに亀裂がある」など、細かな症状にも気配りが必要です。

Q

薬剤を使わず、木造住宅の耐久性を 向上させる方法がありますか？

熱処理、樹脂処理、化学修飾により木材を改良し、耐久性を上げる方法など、様々な方法が開発され、進化をつけています。

Q

木造住宅をシロアリから 守る方法がありますか？

桧などのシロアリの被害を受けにくい木材を選択して使うという方法があります。更にシロアリに対する抵抗性のある心材を意識して使うことである程度の効果を発揮しますが、定期的な点検も必要です。



木の家
なんでも

Q & A

はじめての家づくりは
わからないことがたくさん。
ここではそんな疑問に
お答えします。

Q

**木造住宅に使われる木材には
どんな種類がありますか？
また、どんな違いがあるために
使う場所が変わるのですか？**

昔から「適材適所」という言葉があるように、場所により樹木を使い分けするのは、その質感や見た目、耐久性や強度によってその特徴を活かした使い方がなされるからです。一般に柱は軽くて強く、まっすぐな長い木材が得られる杉や桧などの針葉樹を使うことが多く、湿度が高くなりやすい土台や浴室には耐久性が高い桧、ケヤキ、クリなどが使われています。

Q

**木の家の建築費に木材が占める
割合はどの程度ですか？**

一般的な木造住宅の場合、全体の工事費の10~20%が木材費です。

Q

**木の床は転倒や怪我を
少なくすることができますか？**

木を使うことで衝撃吸収力が上がり、転倒した際の怪我が減ると言われています。なにより摩擦係数が高い木材は、もともと転倒しにくいという性質を兼ね備えています。ただし、塗料の種類やメンテナンス方法によっては滑りやすくなり、転倒のリスクが増える場合があるので注意が必要です。

Q

**木材をどのように使えば、
湿気や乾燥を抑えた住環境ができますか？**

床、壁、天井などを無垢木材にすることで、木の調湿性を利用して快適な住環境を作り出すことができます。近年は、木材の持つ調湿機能を妨げない塗装を推奨する木造住宅も増えてきています。

Q

**木造住宅は病気にかかりにくいと言いますが
本当でしょうか？**

木材の内装にすることで風邪やインフルエンザにかかりにくい湿度環境を作り出すことができます。また、木質フローリングにすることで喘息やアレルギー反応を引き起こすダニを減らす効果があることが確認されています。また木材の香り成分には、消臭効果や抗菌・抗カビ効果を持つものもあり、総じて病気になりにくい環境作りに役立つといえます。

Q

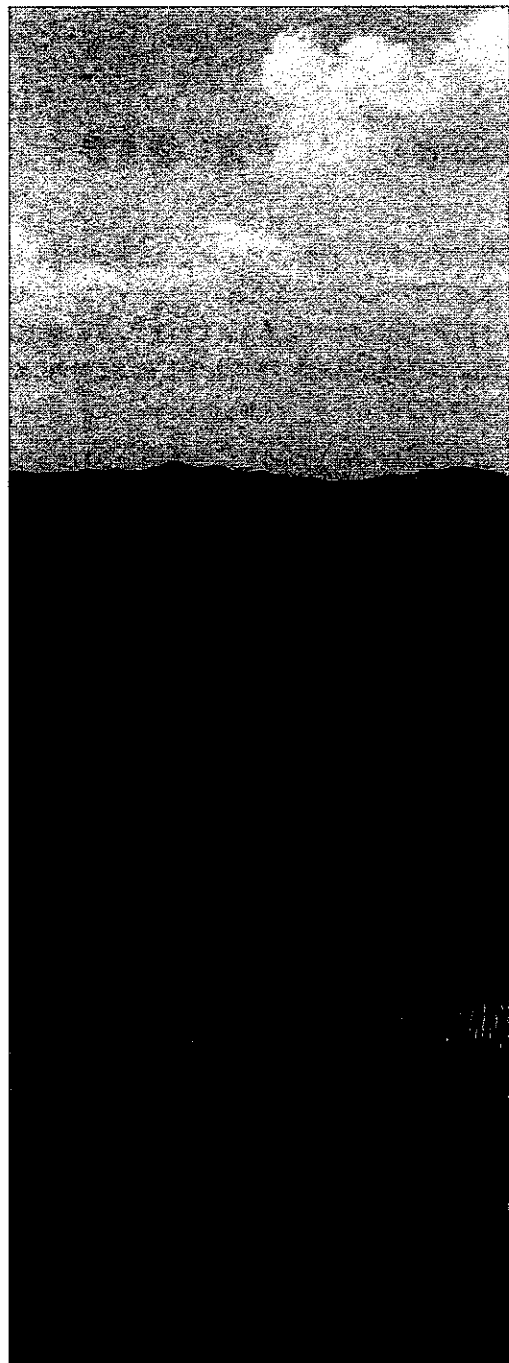
**子ども部屋に木を使うと情緒が安定したり集中力が
上がると聞いたことがあります。本当でしょうか？**

内装に占める木材の割合が多い部屋のほうが、集中力が上がり作業効率が向上するというデータがあります。そのため近年では、内装を木質化する学校が増えてきています。

Q

**木造住宅で介護しやすい環境を
作ることはできますか？**

人との親和性が高い木材は、見た目、香り、調湿性、衝撃吸収性、質感など介護を受けられる方はもちろんのこと、介護する側にとっても快適な環境づくりを実現できる材料と言えます。



株式会社佐々木馬一商店

代表取締役 阿知波 義雄

〒698-0041 益田市高津7-3-24
TEL.0856-22-3443 FAX.0856-23-5900
E-mail.uma1san8@juno.ocn.ne.jp

MAP ① P10

有限会社日高林産

代表取締役 日高 弘毅

〒696-0221 邑智郡邑南町鱒淵1111
TEL.0855-83-0323 FAX.0855-83-0431
E-mail.rinsan-hidaka@ohtv.ne.jp

MAP ② P12

齋藤木材株式会社

(社名変更・旧島根内陸材加工協同組合)

代表取締役 齋藤 友紀雄

〒699-5134 益田市向横田町口11-1
TEL.0856-25-2995 FAX.0856-25-2996
URL.http://3110mokusai.com
E-mail.3110mokusai@gmail.com

MAP ③ P14

株式会社又賀製材所

代表取締役 又賀 宏

〒698-0043 益田市中島町口148
TEL.0856-22-0066 FAX.0856-22-0067
E-mail.hirosi@iwami.or.jp

MAP ④ P16

須山木材株式会社

代表取締役 須山 政樹

〒693-0006 出雲市白枝町139
TEL.0853-28-0888 FAX.0853-28-1530
URL.http://www.suyamalumber.co.jp
E-mail.info@suyamalumber.co.jp

MAP ⑤ P18

株式会社キムラ

代表取締役 木村 茂

〒699-0505 出雲市斐川町上庄原1280
TEL.0853-72-8266 FAX.0853-72-8267
URL.http://www.woody-kimura.co.jp/
E-mail.webmaster@woody-kimura.co.jp

MAP ⑥ P20

有限会社石東林業商会

代表取締役 松井 修吾

〒694-0052 大田市久手町刺鹿2678
TEL.0854-82-8001 FAX.0854-82-8003
URL.http://www.sekirin.co.jp/
E-mail.info@sekirin.co.jp

MAP ⑦ P22

竹下木材有限会社

代表取締役 竹下 三樹夫

〒694-0053 大田市扇井町鳥越413-4
TEL.0854-82-0353 FAX.0854-82-1905
URL.http://www.takeshitamokusai.jp
E-mail.info@takeshitamokusai.jp

MAP ⑧ P24

株式会社出雲木材市場

代表取締役 三吉 庸善

〒693-0022 出雲市上堀冶町890-1
TEL.0853-21-1855 FAX.0853-22-3602
URL.http://www.izumomokuzai.com
E-mail.info@izumomokuzai.com

MAP 9 P26

隠岐島木材業製材業協同組合

代表理事 池田 裕茂

〒685-0027 隠岐郡隠岐の島町原田奥の原986-6
TEL.08512-2-0189 FAX.08512-2-0124
URL.http://www.oki-woodhill.com
E-mail.mokkyo189@aurora.ocn.ne.jp

MAP 10 P28

協同組合ヴァーテックス

理事長 浦田 明彦

〒697-0121 浜田市金城町下来原1561-7
TEL.0855-42-3174 FAX.0855-42-3175
URL.http://vertex.or.jp
E-mail.vertex@ninus.ocn.ne.jp

MAP 11 P30

株式会社益田原木市場

代表取締役 阿知波 義雄

〒698-0041 益田市高津7丁目7番地16号
TEL.0856-22-0697 FAX.0856-22-0008
E-mail.genboku@sunny.ocn.ne.jp

MAP 12 P32

北脇木材合同会社

代表社員 北脇 文久

〒699-0612 出雲市斐川町出西3990
TEL.0853-72-0326 FAX.0853-72-0327
E-mail.fumihisa.k@live.jp

MAP 13 P34

匠摩林業株式会社

代表取締役 石橋 喜一郎

〒694-0031 大田市静間町1044
TEL.0854-84-8138 FAX.0854-84-8151
URL.http://www.ohdacci.com/kigyuu/nimaringyou/
E-mail.isamusuke@hotmail.com

MAP 14 P36

有限会社中村木材

代表取締役 中村 宗良

〒690-0321 松江市鹿島町武代18-1
TEL.0852-82-0052 FAX.0852-82-3006
URL.http://nakamura-mokuzai.jp
E-mail.nakamura0852@k5.dion.ne.jp

MAP 15 P38

株式会社田部

代表取締役社長 田部 真孝

〒690-2701 雲南市掛合町掛合2112
TEL.0854-62-0027 FAX.0854-62-1150
URL.http://www.tanabeco.com/

MAP 16 P40

日新グループ(島根県合板協同組合)

理事長 又賀 航一

〒690-0887 松江市殿町383 山陰中央ビル7階
TEL.0852-23-3822 FAX.0852-23-3826
URL.http://www.nisshin.gr.jp/
E-mail.spa@nissin.gr.jp

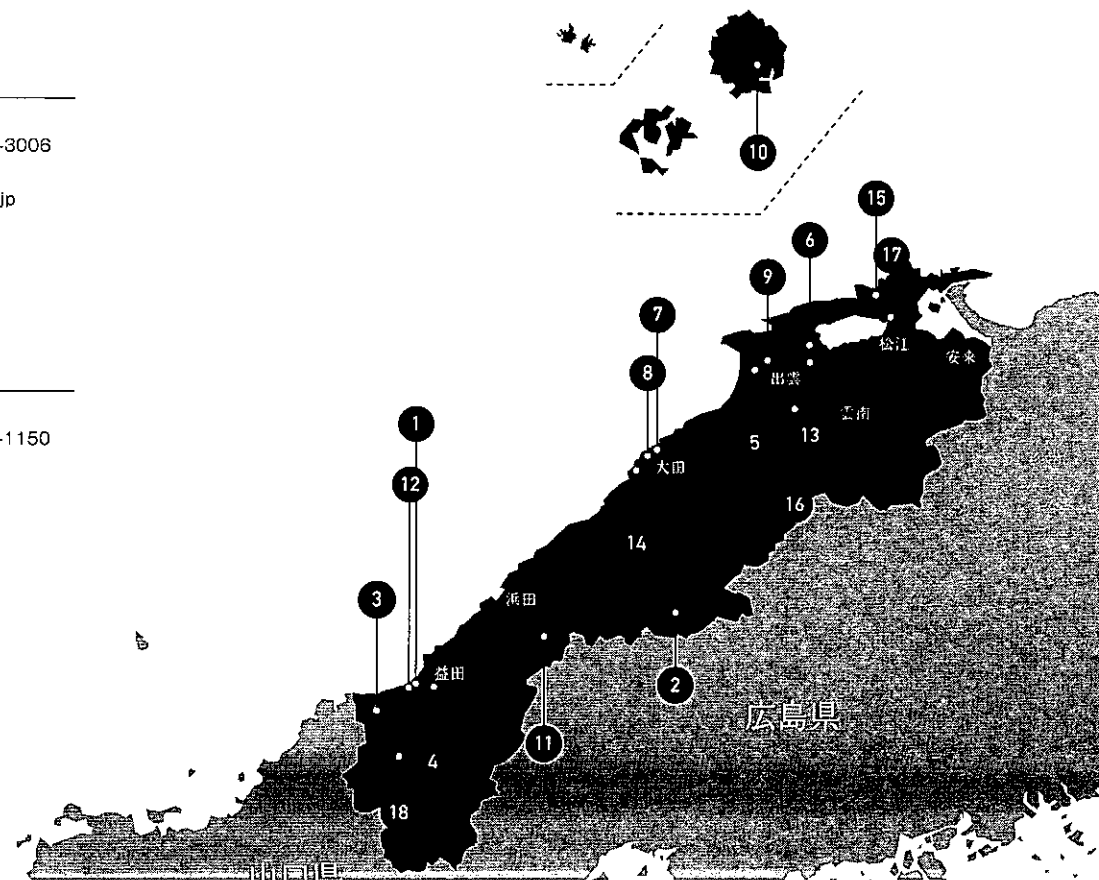
MAP 17 P42

高津川ウッディ・クラフト有限責任事業組合 有限会社平和木工

代表取締役社長 洗川 武史

〒699-5207 鹿足郡津和野町枕瀬372-3
TEL.0856-74-0135 FAX.0856-74-0598
URL.http://www.heiwa-mokkou.jp/
E-mail.mcsukuea@sun-net.jp

MAP 18 P44





発行元

木材製品県外出荷しまね事業体連合

< 幹事団体 >

斐伊川流域林業活性化センター

〒690-0011 松江市東津田町1741-1
鳥根県東部農林振興センター内
TEL.0852-25-4333 FAX.0852-32-5690
<http://www.hiikawa.jp>
hiirin@tx.miracle.ne.jp

江の川下流流域林業活性化センター

〒697-0041 鳥根県浜田市片庭町254番地 鳥根県西部農林振興センター内
TEL.0855-22-7650 FAX.0855-22-7650
gmpwb912@ybb.ne.jp

高津川流域林業活性化センター

〒698-0007 鳥根県益田市昭和町13番地1
鳥根県西部農林振興センター益田事務所内
TEL.0856-31-9583 FAX.0856-31-9608

隠岐流域林業活性化センター

〒685-0007 鳥根県隠岐郡隠岐の島町風呂前65-1
TEL.08512-2-0493 FAX.08512-2-4541
mokumokukan@sinrin.ecweb.jp

< 事務局 >

鳥根県農林水産部林業課木材振興室

〒690-8501 鳥根県松江市殿町1番地
TEL.0852-22-5168 FAX.0852-26-2144
ringyo@pref.shimane.lg.jp
<http://www.pref.shimane.lg.jp/ringyo/>



本誌はベジタブルインクと
森林認証紙を使用しています。